

SUPER★HÉROS



LES SUPER HEROS • PRESENTATION

Présentée sous la forme de plusieurs feuillets A4 noir et blanc, facilement photocopiables, notre Chemise Ludik® se compose de petits jeux éducatifs sur les thématiques de nos expositions.

Pour apprendre en s'amusant !

Sept fiches pédagogiques aideront les enseignants et les formateurs à exploiter cette exposition sous forme d'un jeu de piste. A destination du jeune public, chaque fiche se présente en 2 parties : la première sous la forme d'un jeu pédagogique et la seconde contenant plusieurs questions en rapport direct avec l'exposition. Ainsi, seul ou accompagné, en groupe ou individuellement, l'élève pourra appréhender de manière ludique et agréable l'exposition, pour y trouver les réponses.

Bonne visite !

Compétences :

- consolider l'autonomie des élèves face à du texte
- savoir rechercher et synthétiser des informations
- suivre et respecter des instructions

Pour aller plus loin :

Approfondir les sujets développés à travers l'exposition vers d'autres disciplines (Histoire, Arts, Technologie...)

Exposika propose des ateliers de dessin ou de bande dessinée. Nos intervenants sont des professionnels des Arts Plastiques, diplômés des Beaux-Arts et spécialistes de ce genre d'animation. Contactez-nous !

NOM :

DATE :

PRENOM :

CLASSE :

SUPER★HÉROS

LIVRET JEUX

COLORIE



PETITS



ECRIS LA REPONSE

GRANDS

- Quel est le métier de Jack Kirby ?

.....

- Quels sont les deux grandes firmes historiques du comics ?

.....

- Cite plusieurs personnages créés par Jack Kirby ?

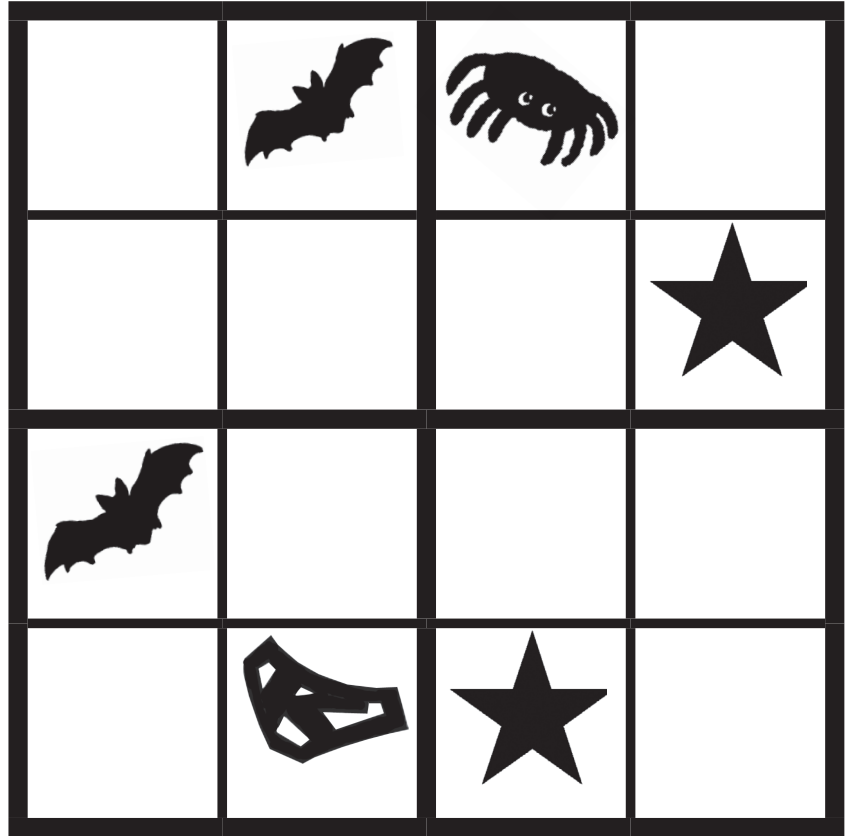
.....

PETITS

REFLECHIS



Complète la grille pour que chaque ligne, chaque colonne et chaque région contienne tous les objets une seule fois



GRANDS

ECRIS LA REPONSE



- Que représente ce sigle ?

.....

- Comment se nomme la période des années 40 ?

.....

- Comment se nomme la période des années 60 ?

.....

OBSERVE



GRANDS

REFLECHIS



Trouve les anagrammes* des mots suivants. Aide toi des définitions

MAGNETO

.....

assembler différents éléments

RIVAL

.....

4^{ème} mois de l'année

ARMURE

.....

appareil de musculation

VOLER

.....

s'enrouler sur soi-même

ACCESSOIRE

.....

chose drôle et bizarre

SCÉNARISTE

.....

utile aux appareils électriques

LABEL

.....

utile dans les armes à feu

ANTIHEROS

.....

Fleurs en boules

LUG

.....

colle extra forte

SAUVER

.....

sensation de goût

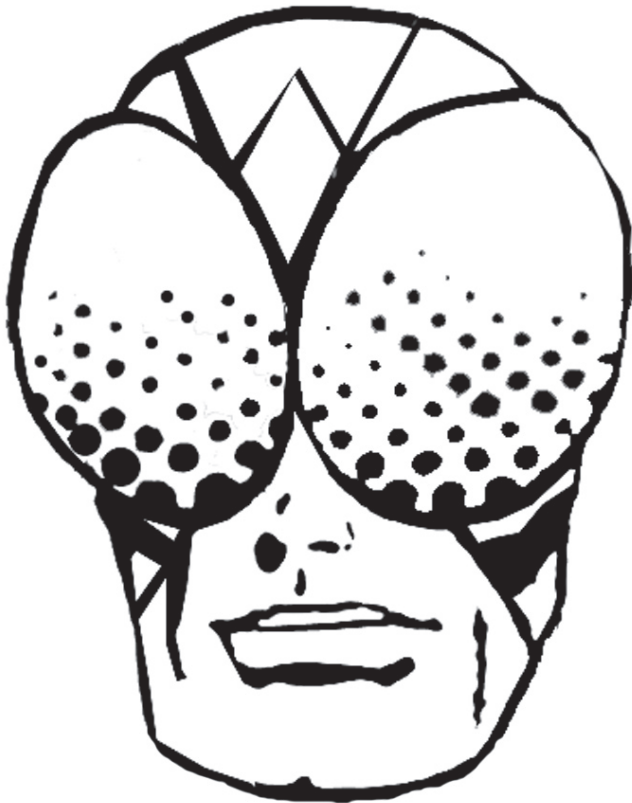
*mot composé par les lettres d'un autre mot

REFLECHIS



PETITS

Déchiffre le message et trouve quelle lettre se cache derrière le signe ❖



☆❖ ❖❖ ❖*☆* *☆*❖❖
 ❖ ☆*☆* ❖*☆❖❖* ❖*
 ☆❖*❖❖*☆*☆* ❖❖*
 ❖*❖*❖*❖❖❖❖❖❖❖❖❖❖

A: ☆ B: + C: ❖ D: ❖ I: ☆ J: ❖
 L: ☆ M: ☆ O: ☆ R: * S: * T: *
 U: *
 V: * X: * Y: *

La lettre mystère est le :

Le message est :

ECRIS LA REPONSE



• Définir les termes suivants :

comic books :

.graphic novels :

comic strips :

• Quel est le premier éditeur français de comics ?

.....

GRANDS

ECRIS LA REPONSE



GRANDS

- Quel titre éditent les éditions Lug en 1970 ?

.....

- Quel élément important ont apporté ces éditions ?

.....

- Quel est la particularité des "Ultimates" ?

.....

- Quel est la particularité de Submariner ?

.....

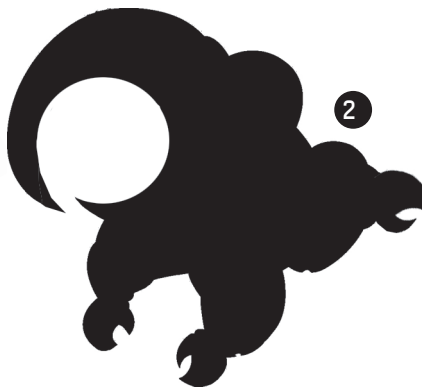
OBSERVE



Retrouve la bonne silhouette.



1



2



3

PETITS



4



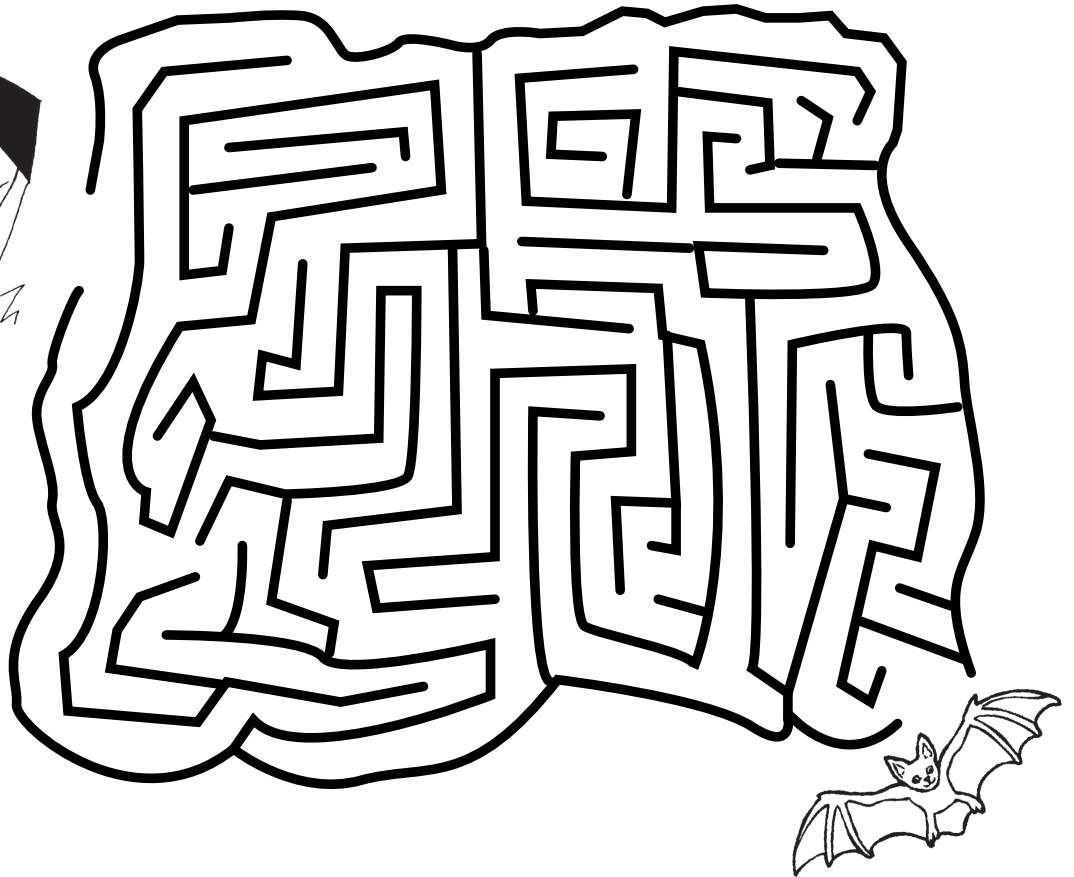
PETITS



REFLECHIS



Quel chemin doit prendre notre Héros
pour retrouver sa chauve souris ?



GRANDS

ECRIS LA REPONSE



• Retrouve les super-héros interprétés par les acteurs suivants :

Adam West :

Christopher Reeves :

Lou Ferrigno :

• Quels sont les auteurs de l'adaptation de Superman en dessin animé ?

.....

COLORIE



Dessine ton super héros préféré

LES SUPER HEROS • REPOINSES

Cette fiche est réservée aux animateurs

- Quel est le métier de Jack Kirby ?

Dessinateur

- Quels sont les deux grandes firmes historiques du comics ?

DC et Marvel

- Cite plusieurs personnages créés par Jack Kirby ?

Fantastic Four, Hulk, Thor, X-Men, Avengers, Silver Surfer...

- Que représente ce sigle ?



Sigle du Comics Code Authority, code de censure

- Comment se nomme la période des années 40 ?

Golden Age

- Comment se nomme la période des années 60 ?

Silver Age

- Retrouve la bonne silhouette.

4

- Déchiffre le message et trouve quelle lettre se cache derrière le signe ✧

La lettre mystère est le : **E**

Le message est : **Vite je dois sauver mes amis Crabby et Saltarella des extraterrestres**

- Trouve les anagrammes* des mots suivants. Aide toi des définitions

MAGNETO	MONTAGE	assembler différents éléments
RIVAL	AVRIL	4 ^{ème} mois de l'année
ARMURE	RAMEUR	appareil de musculation
VOLER	LOVER	s'enrouler sur soi-même
ACCESSOIRE	COCASSERIE	choses drôle et bizarre
SCÉNARISTE	RÉSISTANCE	utile aux appareils électriques
LABEL	BALLE	utile dans les armes à feu
ANTIHEROS	HORTANSIA	fleurs en boules
LUG	GLU	colle extra forte
SAUVER	SAVEUR	sensation de goût

- Définir les termes suivants ?

comic books : **mensuels de super héros**

graphic novels : **histoire complète sous forme d'album**

comic strips : **bandes humoristiques de plusieurs cases**

- Quel est le premier éditeur français de comics ?

Aredit-Artima

- Retrouve les super héros interprétés par les acteurs suivants :

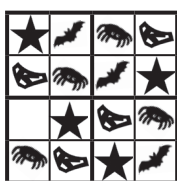
Adam West : **Batman**

Christopher Reeves : **Superman**

Lou Ferrigno : **Hulk**

- Quels sont les auteurs de l'adaptation de Superman en dessin animé ?

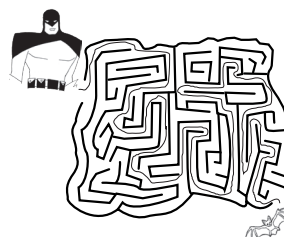
Les frères Fleitscher



Sudoku



Jeux des 7 erreurs



Labyrinthe